

## Ringleuchten-Serie ER700x70

LED Ringleuchte, Ø80mm, M8-Stecker 4 polig, IP54, Aluminium+PMMA



### Für Dauer- und Blitzbetrieb geeignet

Bei Prüfaufgaben jeglicher Art mit einem Kamerasensor ist die Auswahl der richtigen Beleuchtung essenziell, da nur kontrastreiche Bildaufnahmen reproduzierbar ausgewertet werden können. Und hierbei hat die Beleuchtung den entscheidenden Einfluss. Die Auswahl hängt dabei von unterschiedlichen Faktoren wie z. B. dem Abstand zum Prüfobjekt, dessen Größe, dem zu prüfenden Bauteilkriterium oder den zu erwartenden Umweltbedingungen ab.

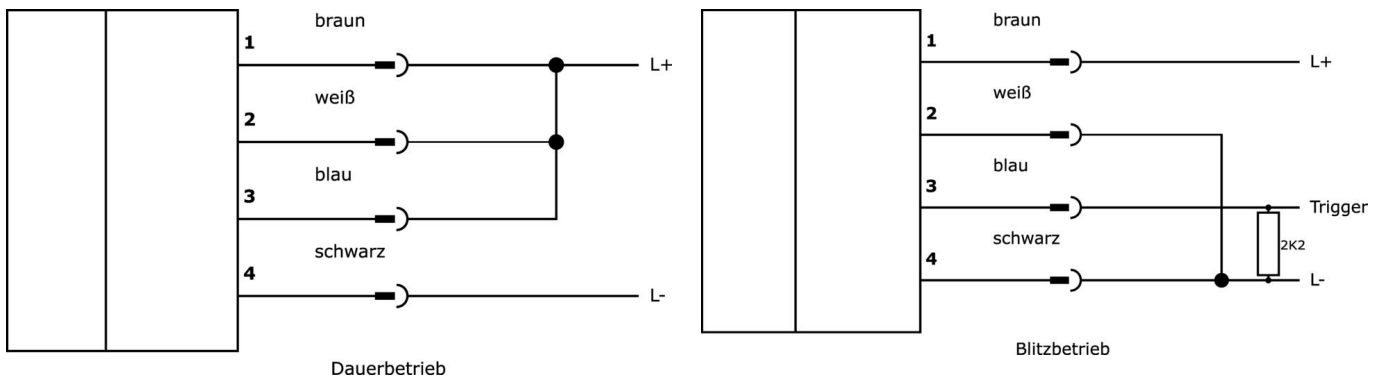
Ringleuchten liefern ein direkt abstrahlendes, fokussiertes Auflicht, das sich besonders gut für runde Prüfobjekte eignet, da es keine harten Objektschatten erzeugt.

Es stehen Leuchten mit unterschiedlichen Durchmessern des Objektivdurchlasses, verschiedenen Lichtfarben und Leistungen zur Verfügung. Der interne Blitzcontroller ermöglicht einen Blitzbetrieb der Leuchten, der für kurze Belichtungszeiten der Kamerasysteme erforderlich sein kann.

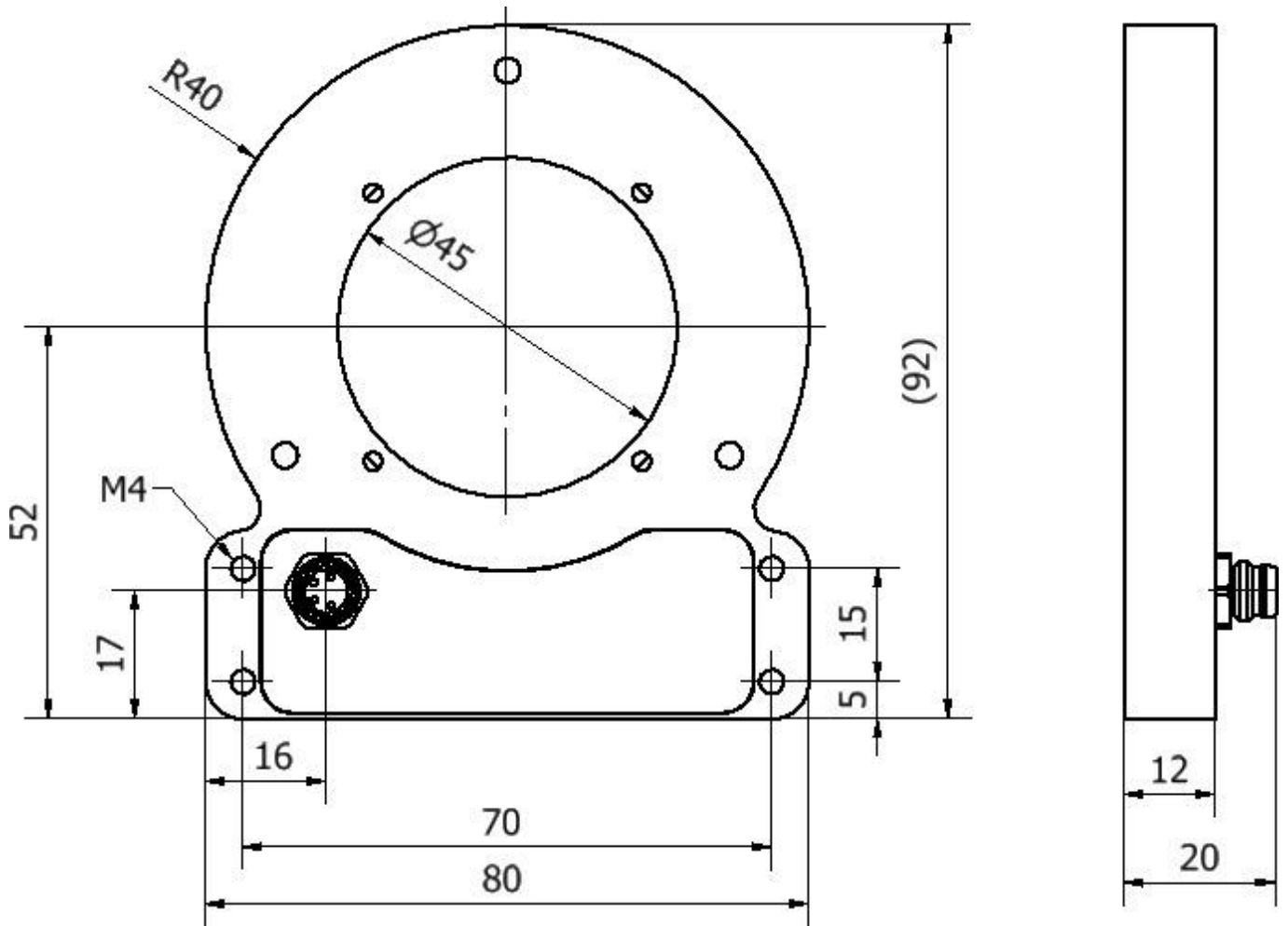
Artikelnr.	ER700170	ER700670	ER700770	ER700870
Abmessungen	92x80x12mm			
Innendurchmesser	45 mm			
Betriebsspannung	23-25VDC			
Bemessungsbetriebsstrom	300 mA			
Leistung	6 W	6 W	5 W	7,2 W
Schutzklasse	III			
Betriebsart	Blitzbetrieb   Permanentbetrieb   Schaltbetrieb			
Arbeitsbereich	75 - 200 mm			
Lichtart	Weißlicht	Blaulicht	Rotlicht unpolarisiert	Grünlicht
Wellenlänge der Lichtquelle		465 nm	625 nm	525 nm
Elektrischer Anschluss	Steckverbinder M8 4polig			
Schutzart (IP)	IP54			
Werkstoff des Gehäuses	Aluminium			
Werkstoff der Frontscheibe	Polymethylmethacrylat			
Umgebungstemperatur	10 - 30 °C			
Risikogruppe (photobiologische Sicherheit)	1	1	0	0

Artikelnr.	ER700970	ER700I70	ER700U70
Abmessungen	92x80x12mm		
Innendurchmesser	45 mm		
Betriebsspannung	23-25VDC		
Bemessungsbetriebsstrom	300 mA		
Leistung	6 W	5 W	6 W
Schutzklasse	III		
Betriebsart	Blitzbetrieb   Permanentbetrieb   Schaltbetrieb		
Arbeitsbereich	75 - 200 mm		
Lichtart	Gelblicht	Infrarotlicht	Ultraviolett
Wellenlänge der Lichtquelle	580 nm	850 nm	365 nm
Elektrischer Anschluss	Steckverbinder M8 4polig		
Schutzart (IP)	IP54		
Werkstoff des Gehäuses	Aluminium		
Werkstoff der Frontscheibe	Polymethylmethacrylat		
Umgebungstemperatur	10 - 30 °C		
Risikogruppe (photobiologische Sicherheit)	1	0	3

**Anschlussbild**




Massbild




**Auszug Zubehörprogramm**

**VK200371**




Anschlussleitung, 2m, M8 Dose  
4polig abgewinkelt, freies  
Leitungsende, 4x0,34mm<sup>2</sup>, PUR  
(Polyurethan), Ø4,7mm, 30V, -30-  
90°C, IP67, Schleppketten- und  
torsionsfähig, Öle und  
Kühlschmiermittel,  
Schweißbereich, Silikonfrei

**VK200375**




Anschlussleitung, 2m, M8 Dose  
4polig gerade, freies  
Leitungsende, 4x0,34mm<sup>2</sup>, PUR  
(Polyurethan), Ø4,7mm, 30V, -30-  
90°C, IP67, Schleppketten- und  
torsionsfähig, Öle und  
Kühlschmiermittel,  
Schweißbereich, Silikonfrei

**VK030F71**




Verbindungsleitung, 0,3m, M8  
Dose 4polig abgewinkelt, M8  
Stecker 4polig gerade, 4adrig, PUR  
(Polyurethan), Schleppketten- und  
torsionsfähig, Öle und  
Kühlschmiermittel,  
Schweißbereich, Silikonfrei

**VK030F75**




Verbindungsleitung, 0,3m, M8  
Dose 4polig gerade, M8 Stecker  
4polig gerade, 4adrig, PUR  
(Polyurethan), Schleppketten- und  
torsionsfähig, Öle und  
Kühlschmiermittel,  
Schweißbereich, Silikonfrei

**VK06F001**



Leitung für Kamerabeleuchtung im  
Dauerbetrieb an OC53 mit  
internem Blitzcontroller, 0,6m, M8  
Dose 4polig gerade, M8 Stecker  
4polig gerade, 4adrig

**VK06F002**



Leitung für Kamerabeleuchtung im  
Blitzbetrieb an OC53 mit internem  
Blitzcontroller, 0,6m, M8 Dose  
4polig gerade, M8 Stecker 4polig  
gerade, 4adrig

**AO000667**



Zubehör Optisch, Halter,  
Kunststoff

Weiteres Zubehör finden Sie auf unserer Homepage



**Einbau**

Einbau / Installation darf nur durch eine  
Elektrofachkraft erfolgen!



**Entsorgung**

WEEE-Nummer gemäß § 6 Abs. 3 ElektroG:  
40951076

**Sicherheitshinweise**

/ Bitte vergewissern Sie sich vor Inbetriebnahme, dass alle ggf. in der Produktdokumentation aufgeführten  
Sicherheitshinweise beachtet wurden.

/ Bei direkter Auswirkung auf die Personensicherheit ist die Anwendung dieser Produkte untersagt.

/ LED-Lichtsysteme können sehr intensive Strahlung erzeugen, die bei unsachgemäßer Verwendung ggf. die Augen  
schädigen kann. Für Schäden, die durch unsachgemäßen Gebrauch oder Anschluss entstehen, kann der Hersteller nicht  
verantwortlich gemacht werden.